



R.N.LEDESMA
DIVISION MOBILITY

www.rnledesma.com.ar

divisionmobility@rnledesma.com.ar

Tel +54(911) 5309-4532

Wstp +54(911) 3914-5010

Moctezuma 1043 (1407) CABA

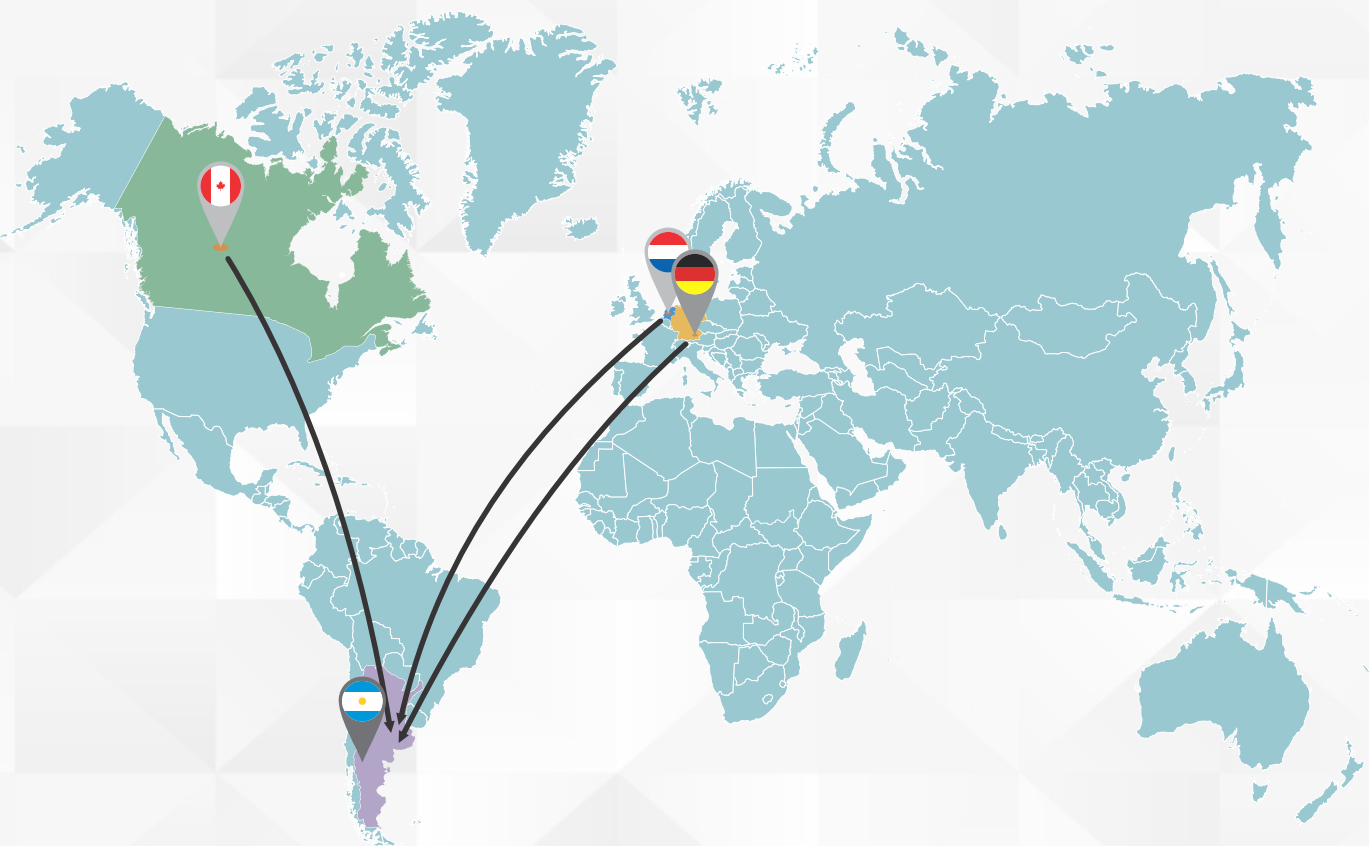
Buenos Aires | Argentina



R.N.LEDESMA
DIVISION MOBILITY

kids

CATÁLOGO
DE PRODUCTOS



bienestar | tecnología | movilidad

GARANTIZAMOS

Nuestro objetivo es siempre otorgar la mejor atención personalizada para que nuestros clientes cuenten con el asesoramiento adecuado a la hora de elegir sus productos.

Buscamos proporcionar el máximo confort y seguridad. Mejorando el desarrollo motor y las relaciones sociales. Proyectando una buena imagen corporal y sobre todo saludable. Con la máxima autonomía y capacidad funcional con el mínimo gasto energético.

INDICE

ALMOHADONES
POSTURALES



AYUDAS PARA
LA MOVILIDAD



ACCESORIOS
POSTURALES



Todos nuestros productos
están certificados por





ALMOHADONES POSTURALES





Vicair Vector Jr 02

Unidad postural modular asiento con nueve compartimientos diferenciados rellenos con celdas Smart garantizadas de por vida para la gestión postural y la prevención antiescaras.

Cada compartimiento puede ajustarse a las necesidades individuales mediante la eliminación o la adición de celdas Smarts. Logrando una máxima contención y estabilidad.



MÁXIMO CONTROL POSTURAL



Peso máximo
usuario
150Kg



Peso
promedio
450gr

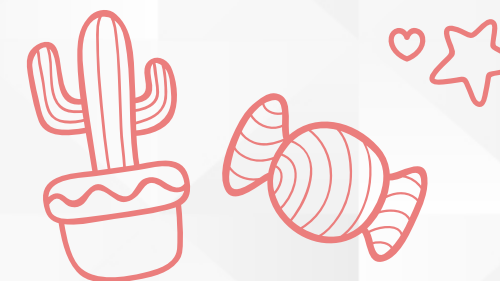


REDUCCIÓN DE
FUERZAS DE
CIZALLAMIENTO

REGULACIÓN
ÓPTIMA DE
TEMPERATURA
Y HUMEDAD

SOPORTE
TROCANTÉRICO,
ISQUIÁTICO E
INDEPENDIENTES

DISTRIBUCIÓN
DE PRESIONES
POR INMERSIÓN
SECA SEMI
ELÁSTICA



Indicaciones de Uso:

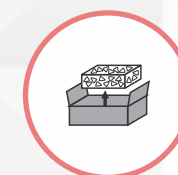
Síndrome de hipermovilidad · Lesiones medulares espinales · Esclerosis múltiple
Enfermedades neuromusculares · Síndrome Ehlers Danlos · Esclerosis lateral amiotrófica (ELA)

Medidas:

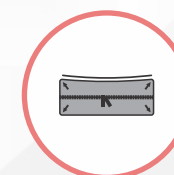
Altura de 6 cm · Medidas estándar 25x25, 30x30. Fundas específicas disponibles.



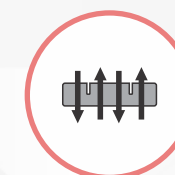
Tratamiento
escaras



Listo
para usar



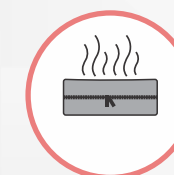
Forma
sólida



Tela 100%
ventilada



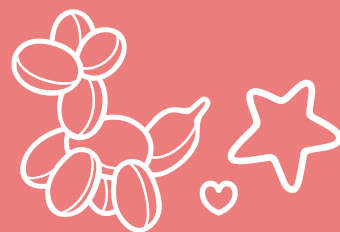
Lavable en
lavarropas



Secado aire
caliente 5/6hs

Vicair Vector Jr 02 - Detalle prescripción médica

Almohadón a inmersión seca semi elástica, con nueve compartimientos diferenciados con más de 400 celdas Smart de 14 capas garantizadas de por vida. Zona de control trocantérico e isquiático con hondonada pélvica y abductor incorporado. 100% ventilado y lavable en lavarropas, secado aire caliente, funda Top Cover en dotación bi elástica, transpirable, base abierta.



Vicair All Rounder 02

Arnés modular asiento con celdas Smart garantizadas de por vida para la gestión postural y la prevención anti escaras.

Cada compartimiento puede ajustarse a las necesidades individuales mediante la eliminación o la adición de celdas Smarts. Logrando una máxima contención y estabilidad.

ARNÉS DE PROTECCIÓN MULTIPROPÓSITO



Peso máximo
usuario
100Kg



Peso
promedio
800gr

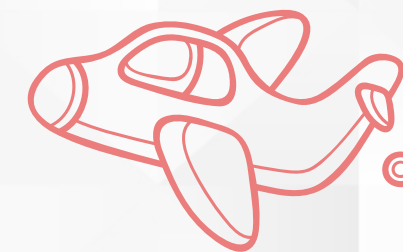


ESPECÍFICO PARA
ACTIVIDADES
TODO TERRENO

REGULACIÓN
ÓPTIMA DE
TEMPERATURA
Y HUMEDAD

SE ABROCHA
FÁCILMENTE AL
CUERPO

DISTRIBUCIÓN
DE PRESIONES
POR INMERSIÓN
SECA SEMI
ELÁSTICA



Indicaciones de Uso:

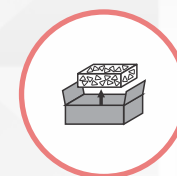
Protección cutánea · Libre de látex · Favorece la movilidad · Perfecto calce · Multiuso
Actividades deportivas, kayak, vela, motociclismo, jardinería, etc.

Medidas:

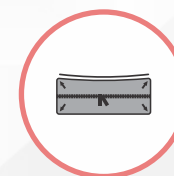
Small < 38cm



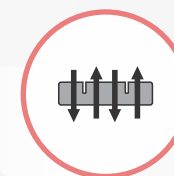
Tratamiento
escaras



Listo
para usar



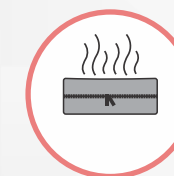
Forma
sólida



Tela 100%
ventilada



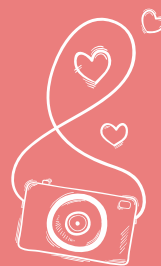
Lavable en
lavarropas



Secado aire
caliente 5/6hs

Vicair All Rounder 02 - Detalle prescripción médica

Arnés modular asiento con celdas Smart garantizadas de por vida para la gestión postural y la prevención anti escaras. Distribución de presiones por inmersión seca semi elástica, reducción de fuerzas de cizallamiento. La unidad postural asiento es 100% ventilado, lavable en lavarropas. Fajas miembros inferiores con ajuste regulable y cinturón pélvico con pads de protección y hebilla regulable.



Vicair Anatómico 02

Unidad postural modular respaldo con once compartimentos diferenciados rellenos con celdas Smart garantizadas de por vida para la gestión postural y la prevención anti escaras.

Cada compartimento puede ajustarse a las necesidades individuales mediante la eliminación o la adición de celdas Smarts.



**ESPECÍFICO PARA
RESPALDOS TENSIONABLES**



Peso máximo
usuario
150Kg



Peso
promedio
900gr

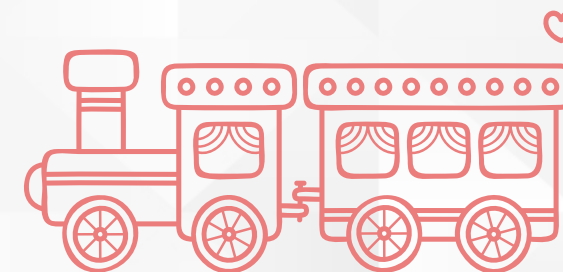


REDUCCIÓN DE
FUERZAS DE
CIZALLAMIENTO

REGULACIÓN
ÓPTIMA DE
TEMPERATURA
Y HUMEDAD

MÁXIMO CONFORT
Y PERSONALIZACIÓN
DEL APOYO
POSTERIOR

DISTRIBUCIÓN
DE PRESIONES
POR INMERSIÓN
SECA SEMI
ELÁSTICA



Indicaciones de Uso:

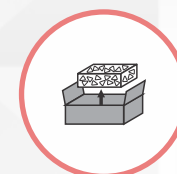
Enfermedades neuromusculares · Cifosis, escoliosis, lordosis · Esclerosis múltiple
Esclerosis lateral amiotrófica (ELA) · Target Geriátrico · Espina bífida · Cuadriplejía

Medidas:

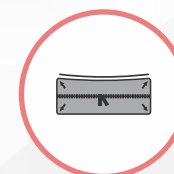
Altura 32x35cm de ancho. Variedad de fundas específicas disponibles.



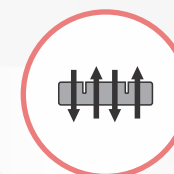
Tratamiento
escaras



Listo
para usar



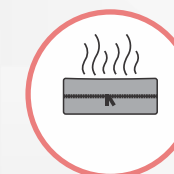
Forma
sólida



Tela 100%
ventilada



Lavable en
lavarropas



Secado aire
caliente 5/6hs

Vicair Respaldo Anatómico - Detalle prescripción médica

Unidad postural respaldo modular con once compartimentos diferenciados rellenos con celdas Smart garantizadas de por vida para la gestión postural y la prevención anti escaras. Distribución de presiones por inmersión seca semi elástica, reducción de fuerzas de cizallamiento. Específico para asimetrías laterales (escoliosis) y cifosis. 100% ventilado, peso promedio 900 gr, peso máximo usuario 150 kg. Aplicación específica para respaldos con fajas ajustables horizontales. Fundas y medidas disponibles.



Vicair Multifuncional 02

Unidad postural modular respaldo con ocho compartimentos diferenciados rellenos con celdas Smart garantizadas de por vida para la gestión postural y la prevención anti escaras.

Cada compartimento puede ajustarse a las necesidades individuales mediante la eliminación o la adición de celdas Smarts.



**ESPECÍFICO PARA
RESPALDOS RÍGIDOS**



Peso máximo
usuario
150Kg



Peso
promedio
1.500gr



REDUCCIÓN DE
FUERZAS DE
CIZALLAMIENTO

REGULACIÓN
ÓPTIMA DE
TEMPERATURA
Y HUMEDAD

MÁXIMO CONFORT
Y PERSONALIZACIÓN
DEL APOYO
POSTERIOR

DISTRIBUCIÓN
DE PRESIONES
POR INMERSIÓN
SECA SEMI
ELÁSTICA



Indicaciones de Uso:

Enfermedades neuromusculares · Cifosis · Escoliosis · Lordosis · Target Geriátrico

Espina bífida · Esclerosis múltiple (EM) · Esclerosis lateral amiotrófica (ELA)

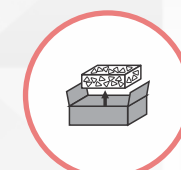
Cuadriplejía

Medidas:

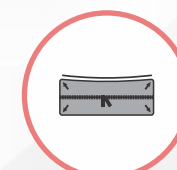
Altura 45x36cm de ancho. Variedad de fundas específicas disponibles.



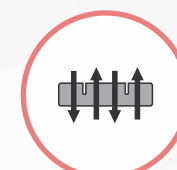
Tratamiento
escaras



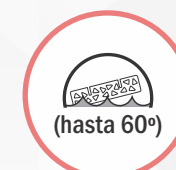
Listo
para usar



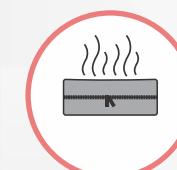
Forma
sólida



Tela 100%
ventilada



Lavable en
lavarropas



Secado aire
caliente 5/6hs

Vicair Respaldo Multifuncional - Detalle prescripción médica

Unidad postural respaldo modular con ocho compartimentos diferenciados rellenos con celdas Smart garantizadas de por vida para la gestión postural y la prevención anti escaras. Distribución de presiones por inmersión seca semi elástica, reducción de fuerzas de cizallamiento. 100% ventilado, peso promedio 1.500 gr., peso máximo usuario 150 kg. Aplicación específica para sistemas basculantes con respaldo alto y base rígida. Fundas y medidas disponibles.



AYUDAS PARA LA MOVILIDAD





ANDADOR MODULAR POSTERIOR/REVERSIBLE



Peso máximo
usuario
100Kg



Peso mínimo
transporte
6,5kg



Flux

Andador modular con kit de crecimiento telescópico integrado, para uso posterior o anterior.

Estructura súper liviana en aluminio y tratamiento de cobertura epoxidica.
Regulación en profundidad y ancho de las empuñaduras de 12 cm.

Regulación ancho/altura
empuñaduras



Ruedas 12" T4*



ESTRUCTURA
MODULAR CON
PLEGADO RÁPIDO
PARA TRANSPORTE

VARIACIÓN
TELESCÓPICA
DE LA ALTURA DEL
SOPORTE DE TRONCO
HASTA 37CM



Ruedas anteriores: poliuretánicas soft anti pinchadura (6 o 8" T1*, T2*, T3*) con sistema de estabilización direccional.

Ruedas posteriores: poliuretánicas soft anti pinchadura (8 o 12" T4*), con sistema anti retroceso y freno a fricción regulable.

Control dinámico posterior, variación en altura y rotación extraíble.

	T1	T2	T3	T4	Consultar por la amplia gama de opcionales disponibles.		
Ancho	64cm	69cm	74cm	78cm			
Profundidad	65cm	80cm	88cm	90cm			
Capacidad	60kg	75kg	75kg	100kg			
Peso	6,5kg	6,8kg	7,1kg	9,0kg			

Flux - Detalle prescripción médica

Andador modular con kit de crecimiento telescópico integrado, para uso posterior o anterior, con estructura súper liviana en aluminio y tratamiento de cobertura epoxidica. Capacidad máxima hasta 100 kg (Tamaño 4). Peso mínimo 6,5kgs (Tamaño 1). Ruedas posteriores poliuretánicas soft antipinchadura (8" o 12"), con sistema anti retroceso y freno a fricción regulable. Ruedas anteriores poliuretánicas soft anti pinchadura (6 o 8") con sistema de estabilización direccional. Estructura modular con plegado rápido para transporte, variación telescópica de la altura hasta 37cm, y regulación en profundidad y ancho de las empuñaduras de 12 cm.

Evaluación del paciente a cargo de personal técnico especializado y autorizado. Entrega bajo supervisión médica con presencia de personal técnico especializado y autorizado. Control y seguimiento post venta a los 6/12 meses.

* (T1)Flux Taille 1 / (T2)Flux Taille 2 / (T3)Flux Taille 3 / (T4)Flux Taille 4.



Supra 2.0 Supra 2.0 Abdu

Silla de ruedas de autopropulsión ultra liviana modular para niños y adolescentes.

Estructura de cuadro súper rígido con plegado frontal.

Estructura en aleación de aluminio EN AW-5086 con peso específico de 2,66g/cm³ y tratamiento térmico T6.

Crash test según normas Iso 7176-19.

Respaldo regulable en inclinación y rebatible con superficie acolchada extraíble y tensionable con abrojos.



**CUADRO RÍGIDO DE
PLEGADO FRONTAL**



Peso máximo
usuario
100Kg



Peso
transporte
6,85kg



**ESTRUCTURA
ANTERIOR CUADRO
PARALELO O
ABDUCIDO PARA
POSICIONAMIENTO
MMII**

**BASE ASIENTO
ALUMINIO PLANA
Y RÍGIDA,
PREDISPUESA
PARA UNIDADES
POSTURALES**



Ruedas anteriores: sólidas.

Ruedas posteriores: súper livianas neumáticas de alta presión con anillos de autopropulsión en aluminio anodizado con ejes a extracción rápida.

Apoyapiés: entero, regulable en altura e inclinación, rebatible. Antivuelco en dotación.

Apoyabrazos: planos regulables en altura, opcionales.

Protección laterales: integradas. Manijas de empuje separadas, opcionales.

Frenos: de estacionamiento a baja presión tipo tijera.



Camber 3°
opcional 6°/9°



Altura de asiento al piso
desde 36cm



Rango de ancho de asiento
24-44cm



Rango de prof. de asiento
19-44cm

Consultar por la amplia gama de opcionales disponibles.



Supra - Detalle prescripción médica

Silla de ruedas de autopropulsión ultra liviana modular para niños y adolescentes. Estructura de cuadro súper rígido con plegado frontal. Estructura anterior cuadro paralelo o abducido para posicionamiento mmii. Estructura en aleación de aluminio EN AW-5086 con peso específico de 2,66g/cm³ y tratamiento térmico T6 , peso mínimo de 6,85kg. Capacidad usuario máxima 100kg. Crash test según Normas Iso 7176-19. Gama ancho asiento de 24 a 44 cm y prof de 19 a 44 cm. Base asiento aluminio plana y rígida, predispuesa para unidades posturales. Respaldo regulable en inclinación y rebatible con superficie acolchada extraíble y tensionable con abrojos. Apoyabrazos planos regulables en altura opcionales. Antivuelco en dotación. Ruedas posteriores súper livianas neumáticas de alta presión con anillos de autopropulsión en aluminio anodizado y anteriores sólidas, con ejes a extracción rápida. Manijas de empuje separadas. Apoyapiés entero, regulable en altura e inclinación, rebatible. Protección laterales integradas. Frenos de estacionamiento a baja presión tipo tijera.

Evaluación del paciente a cargo de personal técnico especializado y autorizado. Entrega bajo supervisión médica con presencia de personal técnico especializado y autorizado. Control y seguimiento post venta a los 6/ 12 meses.



Cesa Cesa Abdu

Silla de ruedas de autopropulsión ultra liviana modular para niños y adolescentes.
Estructura de cuadro súper rígido con variación altura por deslizamiento patentado sin variación angulación horquillas anteriores, plegado frontal.

Estructura en aleación de aluminio serie EN-5083/T66 y EN-AW 6060-T4 con proceso de endurecimiento.
Variación eje horizontal ruedas posteriores y regulación de profundidad asiento por deslizamiento telescópico
Crash test según normas Iso 7176-19.



CESA



CESA
ABDU



REGULACIONES TELESCÓPICAS MODULARES



Peso máximo
usuario
100Kg



Peso
transporte
8.5kg



BASE ASIENTO DE
ALUMINIO PLANA
Y RÍGIDA,
PREDISPUSTA
PARA UNIDADES
POSTURALES

REGULACIÓN
TELESCOPICA
ALTURA ANT. POST.
Y PROFUNDIDAD
DE RESPALDO



Ruedas anteriores: sólidas.

Ruedas posteriores: súper livianas neumáticas de alta presión con anillos de autopropulsión en aluminio anodizado con ejes a extracción rápida.

Apoyapiés: entero, regulable en altura e inclinación, rebatible. Antivuelco en dotación.

Protección laterales: cubre ruedas.

Frenos: de estacionamiento a baja presión tipo tijera.



Camber 3°
opcional 6°/9°/12°



Altura de asiento al piso
desde 36cm



Rango de ancho de asiento
24-44cm



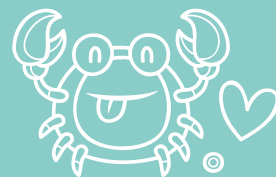
Rango de prof. de asiento
24-48cm

Consultar por la amplia gama de opcionales disponibles.



Cesa - Detalle prescripción médica

Silla de ruedas de autopropulsión ultra liviana modular para niños y adolescentes. Estructura de cuadro súper rígido con variación de altura anterior y posterior por deslizamiento patentado sin variación angulación de horquillas anteriores, plegado frontal. Variación de eje horizontal ruedas posteriores y regulación de profundidad de asiento por deslizamiento telescópico. Estructura en aleación de aluminio serie EN-5083/T66 y EN-AW 6060-T4 con proceso de endurecimiento. Capacidad usuario máxima 100kg. Crash test según Normas Iso 7176-19. Gama ancho asiento de 24 a 44 cm y prof de 24 a 48 cm. Estructura, peso a partir 8,5 kg con ruedas posteriores montadas y según configuración. Base asiento aluminio plana y rígida, predispuesta para unidades posturales. Tubos respaldo regulable en inclinación y rebatible. Ruedas posteriores súper livianas neumáticas de alta presión con anillos de autopropulsión en aluminio anodizado y anteriores sólidas, con ejes a extracción rápida. Antivuelco en dotación. Apoyapiés entero, regulable en altura e inclinación, rebatible. Capacidad máxima hasta 100 kg. Protección laterales cubre ruedas. Frenos de estacionamiento a baja presión tipo tijera.
Evaluación del paciente a cargo de personal técnico especializado y autorizado. Entrega bajo supervisión médica con presencia de personal técnico especializado y autorizado. Control y seguimiento post venta a los 6/12 meses.



Faro

Silla de ruedas de autopropulsión manual para la edad evolutiva, súper liviana, con sistema de plegado latero frontal ultra compacto patentado Hoggi.

Estructura en aleación de aluminio y magnesio serie EN-5083/T66 y EN-AW 6060-T4 con proceso de endurecimiento.

Variación eje horizontal ruedas posteriores.

Crash test según normas Iso 7176-19.



**PLEGADO LATERO FRONTAL
TIPO BOX**



Peso máximo
usuario
100Kg



**KIT DE
CRECIAMIENTO
INTEGRADO**

**PLEGADO
LATERO FRONTAL,
PATENTADO HOGGI**



Ruedas anteriores: sólidas.

Ruedas posteriores: súper livianas neumáticas de alta presión con anillos de autopropulsión en aluminio anodizado con ejes a extracción rápida.

Respaldo: regulable en inclinación, rebatible con superficie acolchada extraíble y tensionable.

Apoyapies: entero, regulable en altura e inclinación, rebatible. Antivuelco en dotación.

Protección laterales: cubre ruedas.

Frenos: de estacionamiento a baja presión tipo tijera.



Camber 3°
opcional 6°/9°



Altura de asiento al piso
desde 36cm

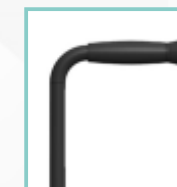


Rango de ancho de asiento
28-40cm



Rango de prof. de asiento
26-42cm

Consultar por la amplia gama de opcionales disponibles.



Faro - Detalle prescripción médica

Silla de ruedas de autopropulsión manual para la edad evolutiva, súper liviana, con sistema de plegado latero frontal ultra compacto patentado Hoggi.

Kit de crecimiento integrado.

Estructura de cuadro rígido en aleación de aluminio y Magnesio EN AW- 5086 con peso específico de 2,66g/cm³ y tratamiento térmico T6, estructura rígida y cerrada tipo box.

Capacidad usuario máxima 100kg. Crash test según Normas Iso 7176-19. Gama ancho asiento de 28 a 40 cm y prof de 26 a 42 cm. Respaldo regulable en inclinación y rebatible con superficie acolchada extraíble y tensionable con abrojos. Apoyabrazos planos regulables en altura opcionales. Antivuelco en dotación. Ruedas posteriores súper livianas neumáticas de alta presión con anillos de autopropulsión en aluminio anodizado y anteriores sólidas, con ejes a extracción rápida. Manijas de empuje separadas. Apoyapies entero, regulable en altura e inclinación, rebatible. Protección laterales integradas. Frenos de estacionamiento a baja presión tipo tijera.

Evaluación del paciente a cargo de personal técnico especializado y autorizado. Entrega bajo supervisión médica con presencia de personal técnico especializado y autorizado.

Control y seguimiento post venta a los 6/12 meses.



Cleo

Silla de ruedas de autopropulsión ultra liviana, de diseño deportivo para niños y adolescentes. Estructura de cuadro súper rígido con plegado frontal.

Estructura en aleación de Aluminio Magnesio 4 MNG30.

Estructura anterior abierta para posicionamiento miembros inferiores en abducción.

Crash test según normas Iso 7176-19.



DEPORTIVA,
SUPER LIVIANA



Peso máximo
usuario
60Kg



Peso
transporte
6,85Kg



BASE ASIENTO
ALUMINIO PLANA
Y RÍGIDA,
PREDISPUSTA
PARA UNIDADES
POSTURALES

TUBOS RESPALDO
REGULABLE EN
INCLINACIÓN Y
REBATIBLE



Ruedas anteriores: sólidas.

Ruedas posteriores: súper livianas neumáticas de alta presión con anillos de autopropulsión en aluminio anodizado con ejes a extracción rápida.

Apoyapies: entero, regulable en altura e inclinación, rebatible. Antivuelco en dotación.

Protección laterales: integradas. Manija de empuje central, extraíble (opcional).

Frenos: de estacionamiento a baja presión tipo tijera.



Camber 6°
opcional 9°/12°



Altura de asiento al piso
desde 29cm

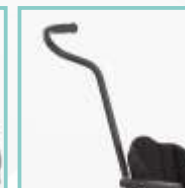


Rango de ancho de asiento
24-34cm



Rango de prof. de asiento
22-44cm

Consultar por la amplia gama de opcionales disponibles.



Cleo - Detalle prescripción médica

Silla de ruedas de autopropulsión ultra liviana de diseño deportivo para niños y adolescentes. Estructura de cuadro súper rígido con plegado frontal. Estructura anterior abierta para posicionamiento miembros inferiores en abducción. Estructura en aleación de Aluminio Magnesio 4 MNG30, con peso mínimo de 6,85kg. Capacidad usuario máxima 60kg. Crash test según Normas

Iso 7176-19. Gama ancho asiento de 24 a 34 cm y prof de 22 a 44 cm. Base asiento aluminio plana y rígida, predispuesta para unidades posturales. Camber ruedas posteriores de 6°, (9° o 12° opcionales). Tubos respaldo regulable en inclinación y rebatible. Apoyabrazos planos regulables en altura, opcionales. Antivuelco en dotación. Ruedas posteriores súper livianas neumáticas de alta presión con anillos de autopropulsión en aluminio anodizado y anteriores sólidas, con ejes a extracción rápida. Manija de empuje central extraíble, opcional. Apoyapies entero, regulable en altura e inclinación, rebatible. Protección laterales integradas. Frenos de estacionamiento a baja presión tipo tijera.

Evaluación del paciente a cargo de personal técnico especializado y autorizado. Entrega bajo supervisión médica con presencia de personal técnico especializado y autorizado. Control y seguimiento post venta a los 6/12 meses.



Fuze T50 Jr

Sistema Postural para sedestación con Tilt balanceado correspondiente al centro de gravedad del usuario (sistema de tilt ergonómico).

Accionamiento tilt dinámico hasta 50° para la prevención y descargas de presiones de contacto. Crash test según normas Ansi Resna WC 19.

Anclajes homologados incorporados.



**TILT MANUAL 50°
DE INCLINACIÓN**



Peso máximo
usuario
113Kg



Peso
transporte
19Kg



**KIT DE
CRECIAMIENTO
INTEGRADO**

**ANCHO Y
PROFUNDIDAD DE
ASIENTO REGULABLE
TELESCOPICAMENTE
(10CM)**



Ruedas anteriores: sólidas 8".

Ruedas posteriores: sólidas, 12", 16", 20", 22" con eje de extracción rápida.

Apoyabrazos: ergonómicos extraíbles, regulables en altura. Diversos pads disponibles.

Apoyapiés: con ángulo fijo 70°. Regulable en altura, profundidad, rebatibles y extraíbles.

Opcionales regulable en inclinación. **Frenos:** de estacionamiento a baja presión.

Respaldo: rebatible y regulable en profundidad e inclinación, 7 posiciones. Reclinación manual independiente disponible.



Ancho total
+19cm.



Basculación manual
50°



Rango de ancho de
asiento 30-40cm



Reclinación de respaldo
84° a 120°



Rango de prof. de asiento
33-46cm



Altura de asiento al piso
desde 33cm

Fuze T50 Jr - Detalle prescripción médica

Sistema postural para sedestación con tilt balanceado correspondiente al centro de gravedad del usuario (sistema de tilt ergonómico). Accionamiento tilt dinámico hasta 50° sobre manija empuje entera, con limitador de gradación. Respaldo rebatible y regulable manualmente de 36°. Estructura modular telescópica en aluminio súper liviano (19 kg) realizado en aleación 7002 con tratamiento térmico T2. Capacidad máxima usuario 113kg. Crash test aprobado según normas Ansi Resna WC 19.

Anclajes homologados incorporados. Estructura súper compacta, ancho total +19cm. del ancho del asiento. Regulación telescópica ancho estructura 10cm, regulación modular profundidad estructura de 13cm. Ruedas posteriores sólidas de 16" con eje de extracción rápida, y anteriores sólidas de 8". Frenos de estacionamiento ruedas posteriores a baja presión. Sistema apoyo miembros inferiores separados, extraíble, rebatibles. Ángulo fijo 70°. Apoyo tibio tarsal regulable en altura, profundidad, inclinación y rebatibles. Apoyabrazos con apoyo ergonómico regulables en altura y extraíbles. Accesorios y opcionales disponibles.

Evaluación del paciente a cargo de personal técnico especializado y autorizado. Entrega bajo supervisión médica con presencia de personal técnico especializado y autorizado. Control y seguimiento post venta a los 6/12 meses.



Cleo Ti

Silla de ruedas pediátrica de autopropulsión ultra liviana modular.
Estructura de cuadro súper rígido con plegado frontal.

Sistema de basculación patentado Hoggi a 45° y reclinación independiente del respaldo.
Variación eje horizontal unidad postural asiento para optimización estabilidad y propulsión.
Estructura anterior abierta para posicionamiento mmii en abducción. Estructura en aleación de Aluminio Magnesio 4 MNG30.
Crash test según normas Iso 7176-19.



**CHASIS SÚPER
COMPACTO**



Peso máximo
usuario
60Kg



Peso
transporte
6.85Kg



**BASE ASIENTO
ALUMINIO PLANA
Y RÍGIDA,
PREDISPUSTA
PARA UNIDADES
POSTURALES**

**TUBOS RESPALDO
REGULABLE EN
INCLINACIÓN Y
REBATIBLE**



Ruedas anteriores: sólidas.

Ruedas posteriores: súper livianas neumáticas de alta presión con anillos de autopropulsión en aluminio anodizado con ejes a extracción rápida.

Apoyapiés: entero, regulable en altura e inclinación, rebatible. Antivuelcos en dotación, rebatibles.

Apoyabrazos: planos regulables en altura.

Protección laterales: integradas. Manija de empuje central, extraíble.

Frenos: de estacionamiento a baja presión tipo tijera.



Camber 6°
opcional 9°/12°

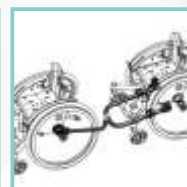
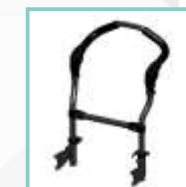


Altura de asiento al piso
desde 38cm



Basculación manual
45°

Consultar por la amplia gama de opcionales disponibles.



Rango de ancho de asiento
24-34cm



Rango de prof. de asiento
22-40cm



Cleo Ti - Detalle prescripción médica

Silla de ruedas pediátrica de autopropulsión ultra liviana modular. Estructura de cuadro súper rígido con plegado frontal. Estructura anterior abierta para posicionamiento mmii en abducción. Sistema de basculación patentado Hoggi a 45° y reclinación independiente del respaldo. Variación eje horizontal unidad postural asiento para optimización, estabilidad y propulsión. Estructura en aleación de Aluminio Magnesio 4 MNG30, peso mínimo de 6,85kg. Capacidad usuario máxima 60kg. Crash test según Normas Iso 7176-19. Gama ancho asiento de 24 a 34 cm y prof de 22 a 40 cm. Base asiento aluminio plana y rígida, predispuesta para unidades posturales. Camber ruedas posteriores de 6°, 9° o 12° disponible. Tubos respaldo regulable en inclinación y rebatible. Apoyabrazos planos regulables en altura. Antivuelco en dotación, rebatible. Ruedas posteriores súper livianas neumáticas de alta presión con anillos de autopropulsión en aluminio anodizado y anteriores sólidas, con ejes a extracción rápida. Manija de empuje central, extraíble. Apoyapiés entero, regulable en altura e inclinación, rebatible. Protección laterales integradas. Frenos de estacionamiento a baja presión tipo tijera.

Evaluación del paciente a cargo de personal técnico especializado y autorizado. Entrega bajo supervisión médica con presencia de personal técnico especializado y autorizado. Control y seguimiento post venta a los 6/12 meses.



SISTEMA POSTURAL PARA
FUNCIONES HIGIÉNICAS



Peso máximo
usuario
60Kg



Sharky

Sistema Postural de sedestación en edad evolutiva, específico para funciones higiénicas, baño, ducha, WC, etc.
Kit de crecimiento integrado.

Base de interior en Aluminio ALMG4MN súper liviano, plegado súper compacto sin llaves, sumergible. Superficie de contacto en PU atóxico, antialérgico (sin latex).

Sistema patentado de regulación telescópica de la altura del asiento (hasta 52cm).



SUPERFICIES
ATÓXICAS EN
POLIURETANO
INYECTADO,
EXTRAIBLES
Y ACOLCHADAS

KIT DE
CRECIMIENTO
INTEGRADO



Ruedas: dobles con freno.
Apoyapiernas: regulables en inclinación de 78° a 138°.
Apoyapiés: regulables en altura de 18 cm y regulables en ángulo de 80° a 100°.
Apoyabrazos: regulables en altura de 6cm.
Protección laterales: pélvicos para variación ancho efectivo de asiento y estabilidad pélvica.

Consultar por la amplia gama de opcionales disponibles.					
	T1	T2		T1	T2
Ancho	56cm	56cm	Profundidad de asiento	27 al 36cm	27 al 40cm
Profundidad	70cm	70cm	Altura de respaldo	45cm	55cm
Ancho de asiento	24, 27 y 30cm	29, 32 y 35cm	Altura máxima de elevación	52cm	52cm



Sharky - Detalle prescripción médica
Sistema postural de sedestación en edad evolutiva, específico para funciones higiénicas (baño/ ducha/WC, etc.). Unidad postural asiento realizada en polipropileno reforzado con capacidad hasta 60kgs., extraíble, regulable en ancho (6cm.) y profundidad telescópica (9cm). Apoya brazos regulables en altura de 6cm. Sistema de variación de la basculación de -10 a +45° y reclinación independiente del respaldo de 72 a 120°. Apoyapiernas regulable en inclinación de 78° a 138°, apoyapiés regulables en altura de 18cm y regulables en ángulo de 80° a 100°. Superficies atóxicas en poliuretano inyectado, extraíbles y acolchadas. Base de interior en Aluminio ALMG4MN súper liviano, plegado súper compacto sin llaves, sumergible y compacta. Cuatro ruedas dobles con freno. Sistema patentado de regulación telescópica de la altura del asiento (hasta 52cm). Base para inmersión asiento.
Evaluación del paciente a cargo de personal técnico especializado y autorizado. Entrega bajo supervisión médica con presencia de personal técnico especializado y autorizado. Control y seguimiento post venta a los 6/12 meses.



ACCESORIOS POSTURALES





**ESPECÍFICO PARA UN PRECISO
CONTROL TORÁCICO**



Peso promedio
1.8Kgr



Xtend Xtend (profundo)

Unidad postural modular respaldo realizado en aluminio súper liviano y ultra resistente. Regulación de la altura telescópica integrada por deslizamiento de 10cm.

Escotadura para posicionamiento EIPS y posicionamiento escapular.

Ángulo Ajustable de 50°



Acomoda postura asimétrica



Soportes de control lateral extra fijos o rebatibles disponibles

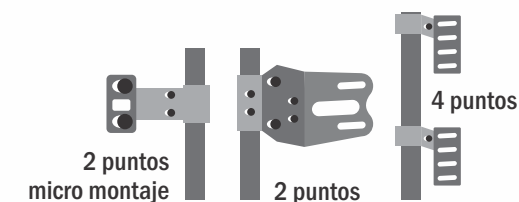
VARIEDAD DE MEDIDAS Y FUNDAS ESPECÍFICAS PARA CONTROL DE INFECCIONES

PREDISPOSICIÓN PARA INSERCIÓN DE APOYACABEZAS Y CINTURAS DE CONTENCIÓN

PADS EN DOTACIÓN PARA POSICIONAMIENTO PÉLVICO LUMBAR

FUNDA ACOLCHADA CON SUPERFICIE DE RED VENTILADA CON TRATAMIENTO ANTI MICROBIOS. LAVABLE

HARDWARE FIJO ALTERNATIVO



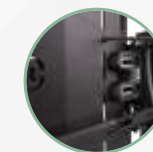
Xtend

Xtend Profundo

Altura regulable hasta 10cm



Sistema Quick Fit



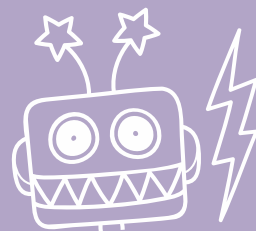
Sistema de anclaje Quick Fit, regulable en altura, profundidad e inclinación con sistema de desenganche rápido con una mano.

Xtend - Detalle prescripción médica

Unidad postural modular respaldo realizado en aluminio súper liviano (1.8 kgs. Aprox) y ultra resistente. Regulación de la altura telescópica integrada por deslizamiento de 10 cm. Funda acolchada con poliuretano expandido de dos densidades y superficie a red ventilada con tratamiento anti microbios. Lavable. Sistema de anclaje Quick Fit, regulable en altura, profundidad e inclinación con sistema de desenganche rápido con una mano. Escotadura para posicionamiento EIPS y posicionamiento escapular. Pads en dotación para posicionamiento pélvico lumbar. Predisposición para inserción de apoya cabezas y cinturas de contención. Soportes de control lateral extra fijos o rebatibles disponibles, fundas específicas para control de infecciones disponible. Diversas medidas.

Xtend Profundo - Detalle prescripción médica

Idem Xtend (2 kgs. Aprox). Aletas de contención profunda a nivel axilar, regulables en profundidad. Escotadura para posicionamiento EIPS y posicionamiento escapular.



Sistemas de Posicionamiento

La misión de Kinetic Balance es desarrollar y producir ayudas de alta calidad que sean distintivas en apariencia y funcionalidad.

Sistemas de contención y gestión postural que se distinguen por detalles funcionales, estéticos y su capacidad de adaptarse a las diversas necesidades.

FUNCIONALES Y ESTÉTICOS



Sujetadores incluidos

Antideslizante



Sujetadores cubiertos



LOS MATERIALES
SON REPELENTES
AL AGUA Y A
LA SUCIEDAD

CINTA CON
INDICADOR
DE MEDIDAS

DISTINTIVOS EN
APARIENCIA Y
FUNCIONALIDAD

COSTURAS
Y BORDES
REFORZADOS Y
ACOLCHADOS



Cinta con extremos redondos



Hebillas con cobertor



Cinta con indicador de medidas



Indicador de tamaño

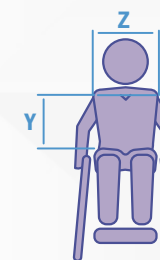
MEDICIÓN



CINTURA



PECHO



TOBILLO

Soporte de tronco tipo mariposa rígido



USAR EN
COMBINACIÓN
CON CINTURÓN
DE CADERA

VARIEDAD DE
MEDIDAS
DISPONIBLES

Soporte de tronco tipo mariposa rígido - Detalle prescripción médica
Hombre (5.71032.x) Mujer (5.71034.x)

Soporte anterior de tronco multicapa acolchado tipo mariposa específico para (hombre o mujer). Material con tratamiento antimancha e impermeable, control de tensión Flex Control. Superficie interna antideslizante, con hebillas con cobertor acolchado. Cintas con indicador de medida. Sistema de anclaje a los tubos de respaldo / asiento.

Soporte de tronco tipo mariposa flexible

USAR EN
COMBINACIÓN
CON CINTURÓN
DE CADERA

CON CONTROL
DE TENSIÓN
FLEX CONTROL



Soporte de tronco tipo mariposa flexible - Detalle prescripción médica
Hombre (5.71012.x) Mujer (5.71014.x)

Soporte anterior de tronco con elasticidad controlada multicapa tipo mariposa específico para (hombre o mujer). Material con tratamiento antimancha e impermeable. Superficie interna antideslizante, con hebillas con cobertor acolchado. Cintas con indicador de medida. Sistema de anclaje a los tubos de respaldo / asiento.

Cinturón de control pélvico a 2 puntos

Ajuste asimétrico con
hebillas plásticas



Ajuste simétrico con
hebillas metálicas



LOS MATERIALES
SON REPELENTES
AL AGUA Y A
LA SUCIEDAD

VARIEDAD DE
MEDIDAS
DISPONIBLES

Cinturón de control pélvico a 2 puntos - Detalle prescripción médica

Ajuste asimétrico con hebillas plásticas (6.70002.x) Ajuste asimétrico, material antimancha e impermeable, pads acolchados para distribución de presiones. Hebilla central plástica con cobertor acolchado. Cintas con indicador de medida y terminal redondeado. Sistema de anclaje a tubos de asiento.

Ajuste simétrico con hebillas metálicas (6.70004.x) Ajuste central simétrico, material antimancha e impermeable, pads acolchados para distribución de presiones. Hebilla central metálica con botón a presión y cobertor acolchado. Cintas con indicador de medida y terminal redondeado. Sistema de anclaje a tubos de asiento.

Cinturón de control pélvico a 4 puntos

DISTINTIVOS EN
APARIENCIA Y
FUNCIONALIDAD

COSTURAS
Y BORDES
REFORZADOS Y
ACOLCHADOS

Ajuste asimétrico con
hebillas plásticas



Ajuste simétrico con
hebillas metálicas



Cinturón de control pélvico a 4 puntos - Detalle prescripción médica

Ajuste asimétrico con hebillas plásticas (6.70042.x) Ajuste asimétrico, material antimancha e impermeable pads acolchados para distribución de presiones. Hebilla central plástica con cobertor acolchado. Cintas con indicador de medida y terminal redondeado. Sistema de anclaje a tubos de asiento y respaldo.

Ajuste simétrico con hebillas metálicas (6.70043.x) Ajuste central simétrico, material antimancha e impermeable pads acolchados para distribución de presiones. Hebilla central metálica con botón a presión y cobertor acolchado. Cintas con indicador de medida y terminal redondeado. Sistema de anclaje a tubos de asiento y respaldo.

Cintas abductoras



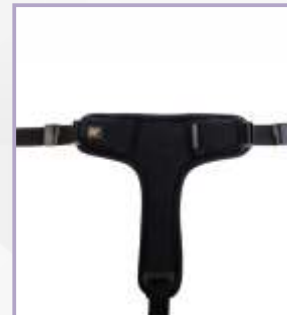
**PADS
ALMOHADILLADOS
PARA DISTRIBUCIÓN
DE PRESIONES**

**VARIEDAD DE
MEDIDAS
DISPONIBLES**

**Cintas abductoras - Detalle prescripción médica
(9.70001.x)**

Sistema de contención miembros inferiores (arnés de piernas) en abducción, realizados en material con neoprene a elasticidad controlada. Pads almohadillados para distribución de presiones, hebillas de desenganche rápido cubiertas. Set de anclajes a tubo y pasadores plásticos reforzados.

Estabilizador pélvico



**LOS MATERIALES
SON REPELENTES
AL AGUA Y A
LA SUCIEDAD**

**VARIEDAD DE
MEDIDAS
DISPONIBLES**

Estabilizador pélvico - Detalle prescripción médica

Estabilizador pélvico no flexible (7.70001.X) / Estabilizador pélvico flexible (7.70002.X)

Sistema de contención pélvica a tres puntos de anclaje en material neoprene con elasticidad controlada. Superficie almohadillada para distribución de presiones, hebillas de desenganche rápido cubiertas. Set de anclajes a tubo o plano reforzados.

Cinturón de control dinámico multipropósito

**USAR EN
COMBINACIÓN
CON CINTURÓN
DE CADERA**

**MEDIDA
128X10CM**



**Cinturón de control dinámico multipropósito
(5002)**

Sistema de control multi capa con neoprene de elasticidad controlada y fijación rápida con abrojos. Sistema facilitador para su apertura y superficie antideslizante reversible.

Tobilleras

**CONTROL ARTICULAR
REGULABLE EN SUS
DIVERSAS
POSICIONES**

**COSTURAS
Y BORDES
REFORZADOS Y
ACOLCHADOS**

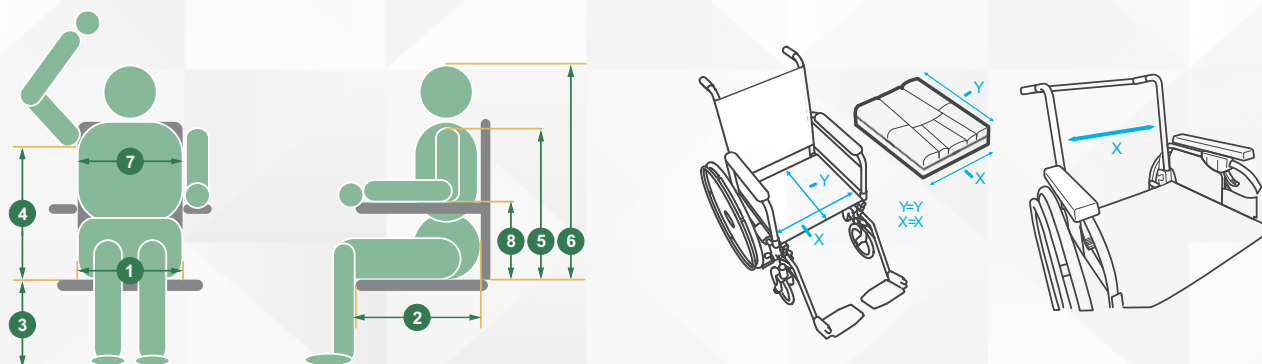


Tobilleras - Detalle prescripción médica

Tobilleras con Hebilla (8.70002.x) / Tobilleras con Hebilla (8.70001.x)

Sistema de fijación dinámica de tobillos con tensión regulable. Control articular regulable en sus diversas posiciones. Sistema de anclaje al apoyapiés en dotación.

TOMA DE MEDIDAS



PACIENTE

- 1. Ancho Cadera.** La medida debe ser lineal (recta) no circunferencial. Eventualmente posicionar dos libros verticales en contacto con la cadera a medir.
- 2. Profundidad.** La medida debe ser lineal (recta) no circunferencial. El paciente debe estar sentado en posición optimal, no deslizado.
- 3. Altura apoyapiés.** La altura se debe tomar calzado
- 4. Altura axila.** El paciente debe estar apoyado sobre el respaldo con el tronco erguido.
- 5. Altura hombro.** El paciente debe estar apoyado sobre el respaldo con el tronco erguido.
- 6. Altura cabeza.** El paciente debe estar apoyado sobre el respaldo con el tronco erguido.
- 7. Ancho tronco.** El paciente debe estar apoyado sobre el respaldo con el tronco erguido.
- 8. Altura apoyabrazos.** El paciente debe estar apoyado sobre el respaldo con el tronco erguido.

ASIENTO

El **Ancho (X)** del almohadón y del asiento de la silla de ruedas debe coincidir. Cuando el almohadón reposa contra el apoyabrazos o protectores laterales, el ancho de un asiento Vicair, éste puede ser hasta 2,5 cm más ancho.

La **profundidad (Y)** del almohadón y del asiento deben coincidir.

*Excepción: el ancho de Vicair Active O2, siempre debe coincidir con el ancho del asiento de la silla de ruedas.

RESPALDO

Recomendamos medir la distancia entre los tubos del respaldo y su correspondiente altura.

CAPACITACIONES



¿QUERÉS ORGANIZAR UNA VISITA A TU PROVINCIA O CENTRO DE SALUD?

CURSOS DE PERFECCIONAMIENTO

R.N.LEDESMA *División Mobility* tiene el agrado de ofrecer a profesionales del sector, Médicos Fisiatras, Terapeutas Ocupacionales, Kinesiólogos, etc, cursos de actualización sobre auxilios técnicos focalizados en la problemática de la sedestación. Los mismo son de carácter gratuito y se desarrollarán sobre todo el territorio de nuestro País.

Dichos cursos y capacitaciones serán dictadas por el Prof. Jorge P. Maier, responsable de la Formación y Capacitación, experto en Auxilios Técnicos.

Por fechas y contenidos, por favor dirigirse a: divisionmobility@rnledesma.com.ar

innovación | sedestación | calidad